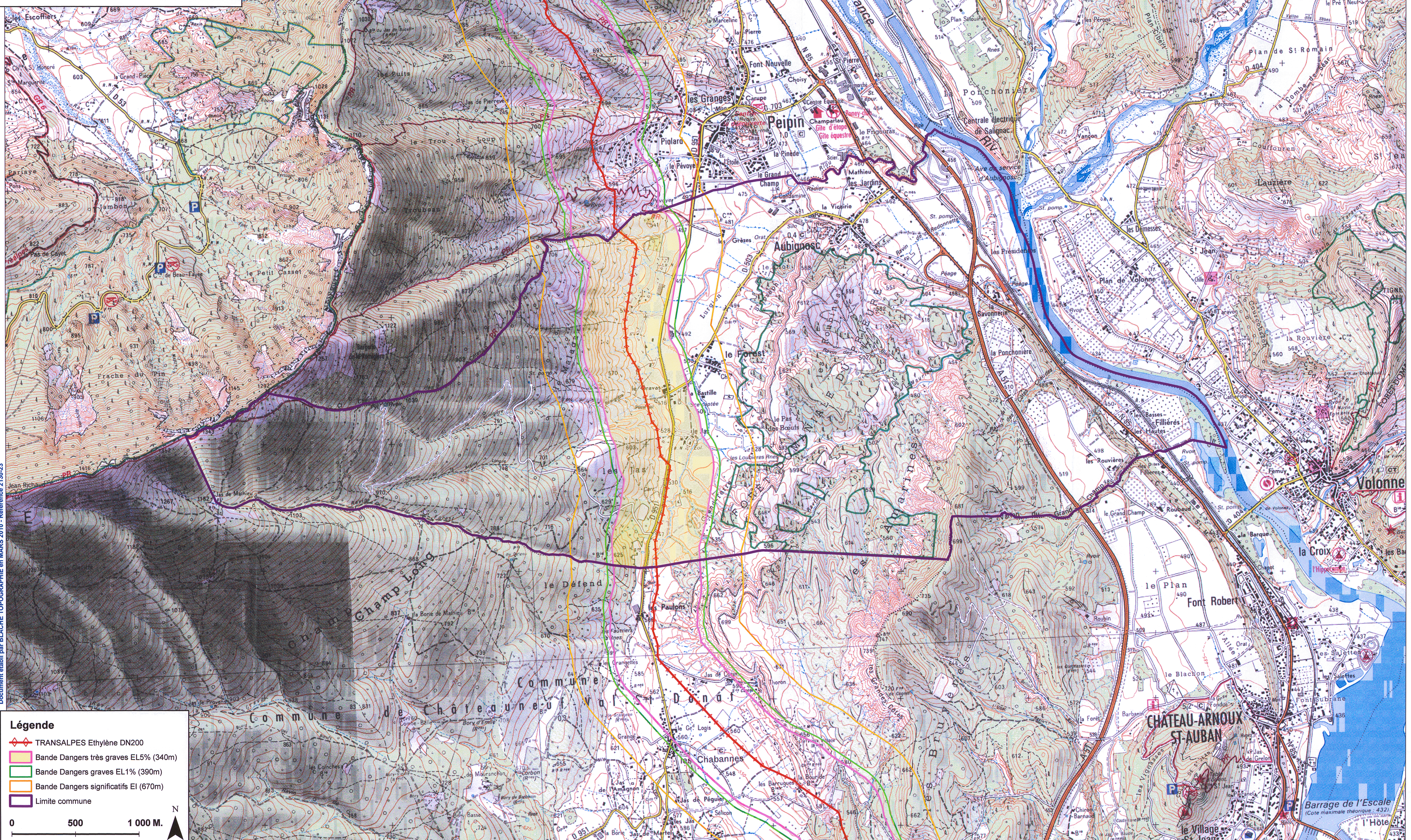


**TRACE DE LA CANALISATION  
DE TRANSPORT D'ETHYLENE  
TRANSALPES (TA)  
ET DES BANDES DE DANGERS**

**Commune d' AUBIGNOSC**

**Département des  
ALPES de HAUTE PROVENCE (04)**



**Légende**

- TRANSALPES Ethylène DN200
- Bande Dangers très graves EL5% (340m)
- Bande Dangers graves EL1% (390m)
- Bande Dangers significatifs EI (670m)
- Limite commune

0 500 1 000 M.

Document établi par BLACHE TOPOGRAPHIE en MARS 2010 - Référence 2130-23